

HQI-T 70 W/WDL

POWERSTAR HQI-T G12 | Halogen-Metaldampflampen mit Quarztechnologie für geschlossene Leuchten



Anwendungsgebiete

- Einkaufspassagen
- Ausstellungs- und Messehallen
- Hallen für Industrie und Gewerbe
- Fußgängerzonen, Plätze
- Gebäude, Denkmäler, Brücken
- Nur für den Betrieb in geschlossenen Leuchten zugelassen
- Außenanwendungen nur in geeigneten Leuchten

Produktvorteile

- Hohe Effizienz
- Gute bis sehr gute Farbwiedergabe
- Dank UV-Filter deutliches Unterschreiten der max. zulässigen UV-Grenzwerte nach IEC 61167

Produkteigenschaften

- POWERSTAR Quarztechnologie
- Lichtfarben: Warmweiß (WDL), Neutralweiß (NDL)
- Mittlere Lebensdauer: 9.000 h



Technische Daten

Elektrische Daten

Nennleistung	70,00 W
Bemessungsleistung	75,00 W
Lampenstrom	0,95 A
Kompensationskondensator bei 50 Hz	12 μ F ¹⁾
Nennspannung	95,0 V
Zündspannung	3,6 / 5,0 kVp ²⁾
Bemessungslichtausbeute (KVG)	71 lm/W

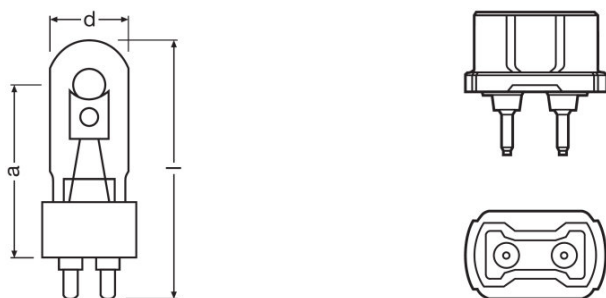
1) Typischer Wert bei Nennspannung und $\cos \phi \geq 0,9$

2) Minimum / Maximum

Photometrische Daten

Bemessungslichtstrom	5300 lm
Farbwiedergabeindex Ra	73
Farbtemperatur	3075 K
Lichtfarbe	730
Bemessungs-LLMF bei 2.000 h	0,85
Bemessungs-LLMF bei 4.000 h	0,80
Bemessungs-LLMF bei 6.000 h	0,75
Bemessungs-LLMF bei 8.000 h	0,70
UV-Schutz	Ja

Abmessungen & Gewicht



Durchmesser	25,0 mm
Länge	84,0 mm
Abstand Lichtschwerpunkt (LCL)	56,0 mm
Produktgewicht	30,00 g

Temperaturen & Betriebsbedingungen

Maximal zulässige Außenkolbentemperatur	550 °C
Max. zul. Quetschungstemperatur	280 °C

Lebensdauer

Bem.-Lampenüberlebensfaktor bei 2.000 h	0,87
Bem.-Lampenüberlebensfaktor bei 4.000 h	0,85
Bem.-Lampenüberlebensfaktor bei 6.000 h	0,75
Bem.-Lampenüberlebensfaktor bei 8.000 h	0,60
Lebensdauer B50	9000 h

Zusätzliche Produktdaten

Sockel (Normbezeichnung)	G12
Bauform / Ausführung	klar
Quecksilbergehalt	13,9 mg

Einsatzmöglichkeiten

Dimmbar	Nein
Brennstellung	Beliebig ¹⁾
Geschlossene Leuchte erforderlich	Ja

¹⁾ Brennstellung: Bei waagrechter Brennlage der Lampe muss der Sockel so ausgerichtet sein, dass die Stromzuführungen nicht übereinander stehen

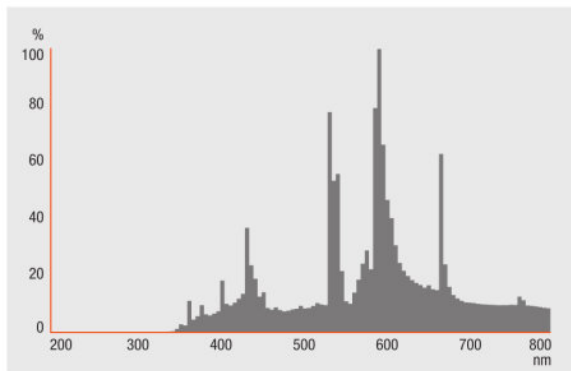
Zertifikate & Standards

Energieeffizienzklasse	A
Energieverbrauch	83 kWh/1000h

Klassifikationen

ILCOS	MT/UB-70/730-H/E/SL-G12-25/84
-------	-------------------------------

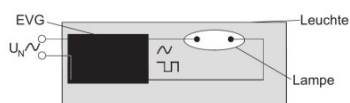
Lichtverteilung



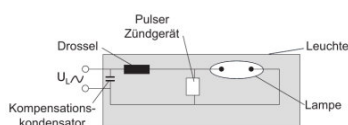
Strahlungsverteilung

Systemgarantie

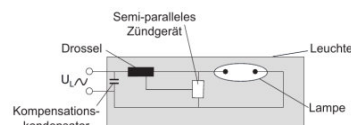
Für die große Mehrheit unserer Lampen gewähren wir in Verbindung mit OSRAM POWERTRONIC Vorschaltgeräten eine erweiterte Systemgarantie.



Schaltplan

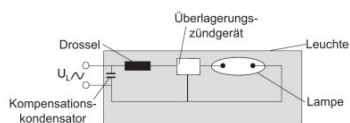


Schaltplan



Schaltplan

Produktdatenblatt



Schaltplan

Verpackungsinformationen

Produkt-Code	Produkt-Bezeichnung	Verpackungseinheit (Stück pro Einheit)	Abmessungen (Länge x Breite x Höhe)	Volumen	Gewicht brutto
4008321974341	HQI-T 70 W/WDL	Versandschachtel 12	180 mm x 127 mm x 140 mm	3.20 dm ³	567.00 g

Die genannten Produktnummern beschreiben die kleinste bestellbare Mengeneinheit. Eine Versandeinheit kann mehrere Einzelprodukte beinhalten. Als Bestellmenge verwenden Sie bitte das Ein- oder Mehrfache einer Versandeinheit.

Referenzen / Verweise

Mehr Information zur Systemgarantie und die gesamten Garantiebedingungen finden Sie im Internet unter

▶ www.osram.de/systemgarantie

Haftungsausschluss

Änderungen und Irrtümer vorbehalten. Vergewissern Sie sich, dass Sie immer den neuesten Stand verwenden.

HQI-T 70 W/WDL

POWERSTAR HQI-T G12 | Halogen-Metaldampflampen mit Quarztechnologie für geschlossene Leuchten

Produkt-Bezeichnung	EVG-Bezeichnung	EAN
HQI-T 70 W/WDL	PT-FIT 70/220-240 I	4008321377685
	PT-FIT 70/220-240 S	4008321386649
	PTi 70/220-240 I	4008321099501
	PTo 150/220-240 3DIM	4008321956385
	PTo 70/220-240 3DIM	4008321959355